

Standard d'interventions Alumni en écoles

Février 2024



Objet de ce document



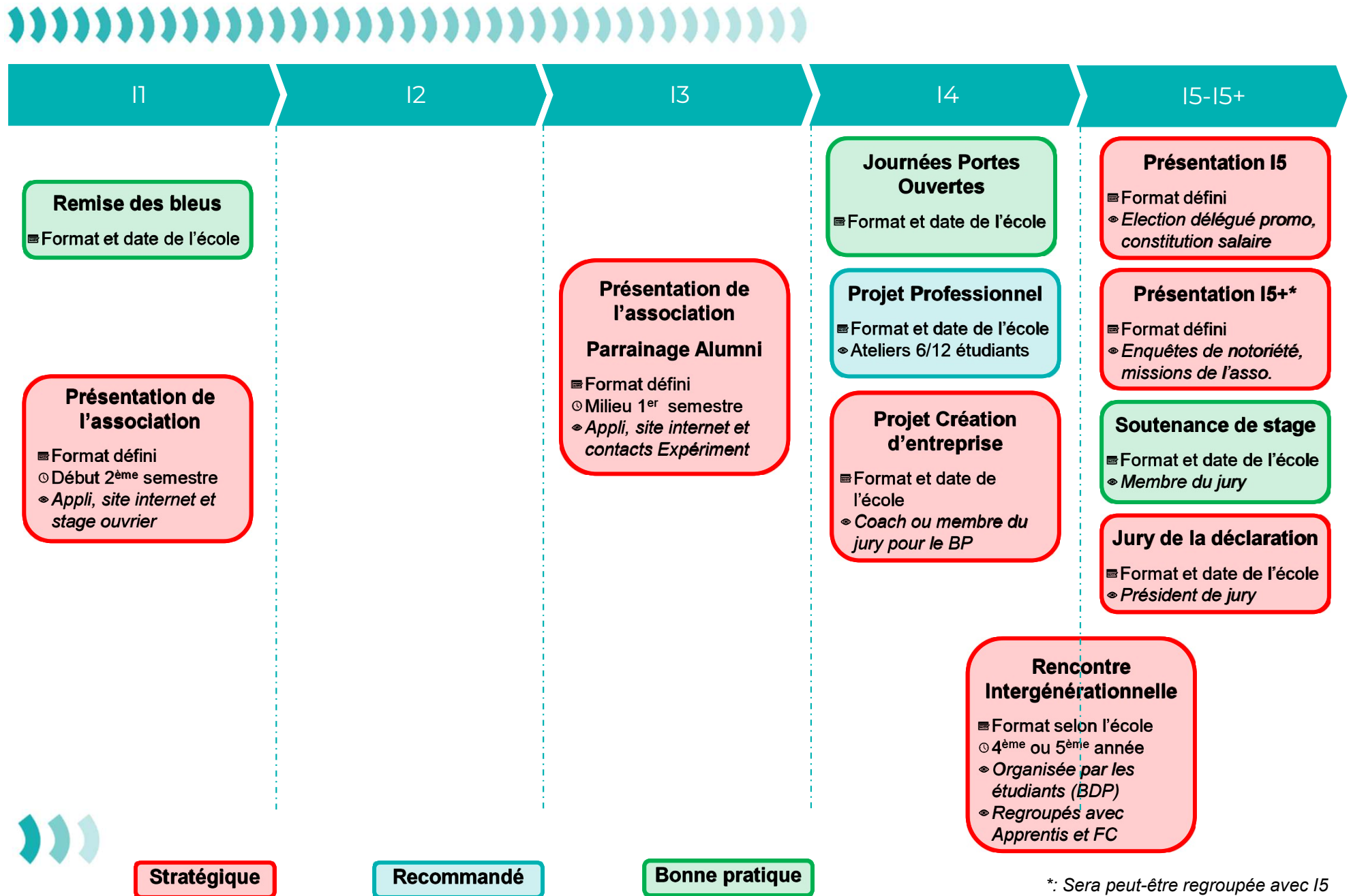
- ❑ Après une revue conjointe et approfondie entre les Alumni, ingénieurs et étudiants, et les écoles de l'Icam, il a été décidé de standardiser les différentes interventions, existantes ou à créer, des Alumni en école.

- ❑ L'objet de ce document est de:
 - ✓ Préciser cette mise en perspective par cycle: Intégré, Apprentissage, Bachelor International et Formation Continue
 - ✓ Formaliser les 3 types d'interventions proposées par les Alumni:
 - « **Stratégique** » : Le contenu, la période et le format sont identiques pour toutes les écoles/cursus dans toutes les provinces.
 - « **Recommandé** » : Le contenu, la période et le format sont suggérés et peuvent être adaptés selon l'expérience locale et les souhaits communs entre Alumni et école.
 - « **Bonne pratique** » : Les expériences locales sont partagées au niveau des Alumni/Ecoles. Chaque Province/Ecole reste libre de proposer, ou non, cette expérience, dans le format qui leur convient.

**: Les 3 couleurs utilisées ci-dessus sont reprises dans les différentes feuilles ci-après*

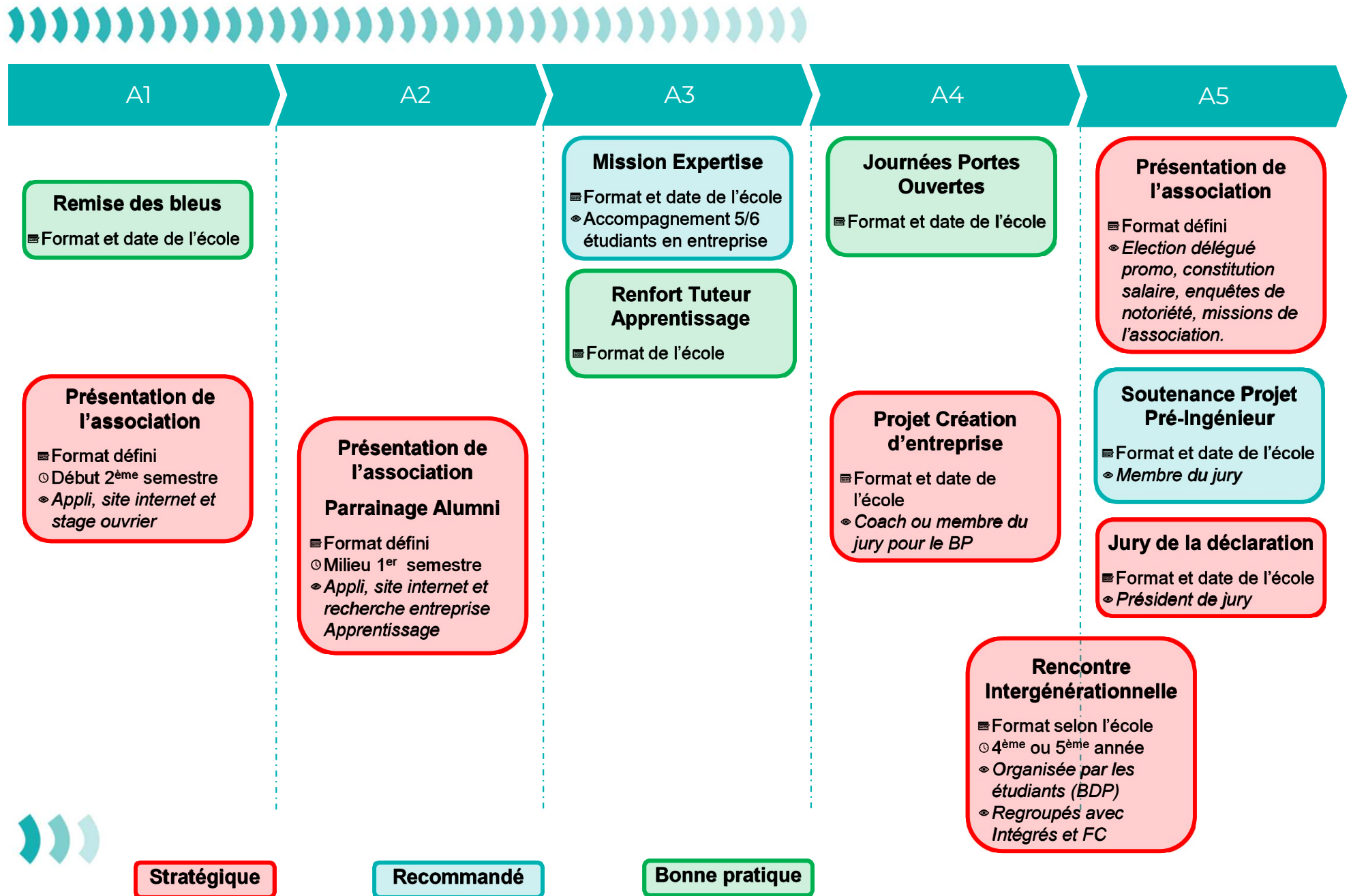


Cursus Intégré

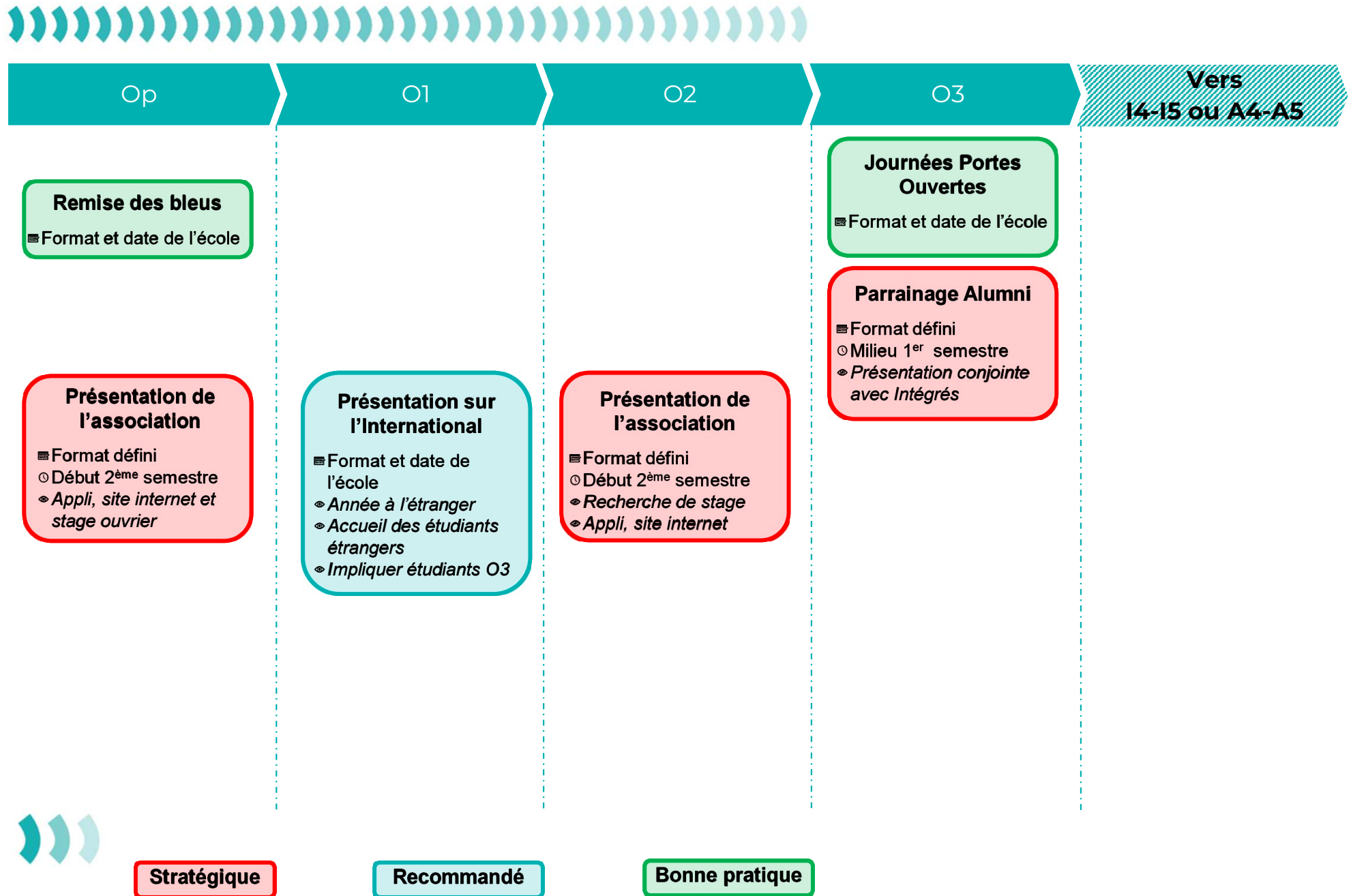


*: Sera peut-être regroupée avec I5

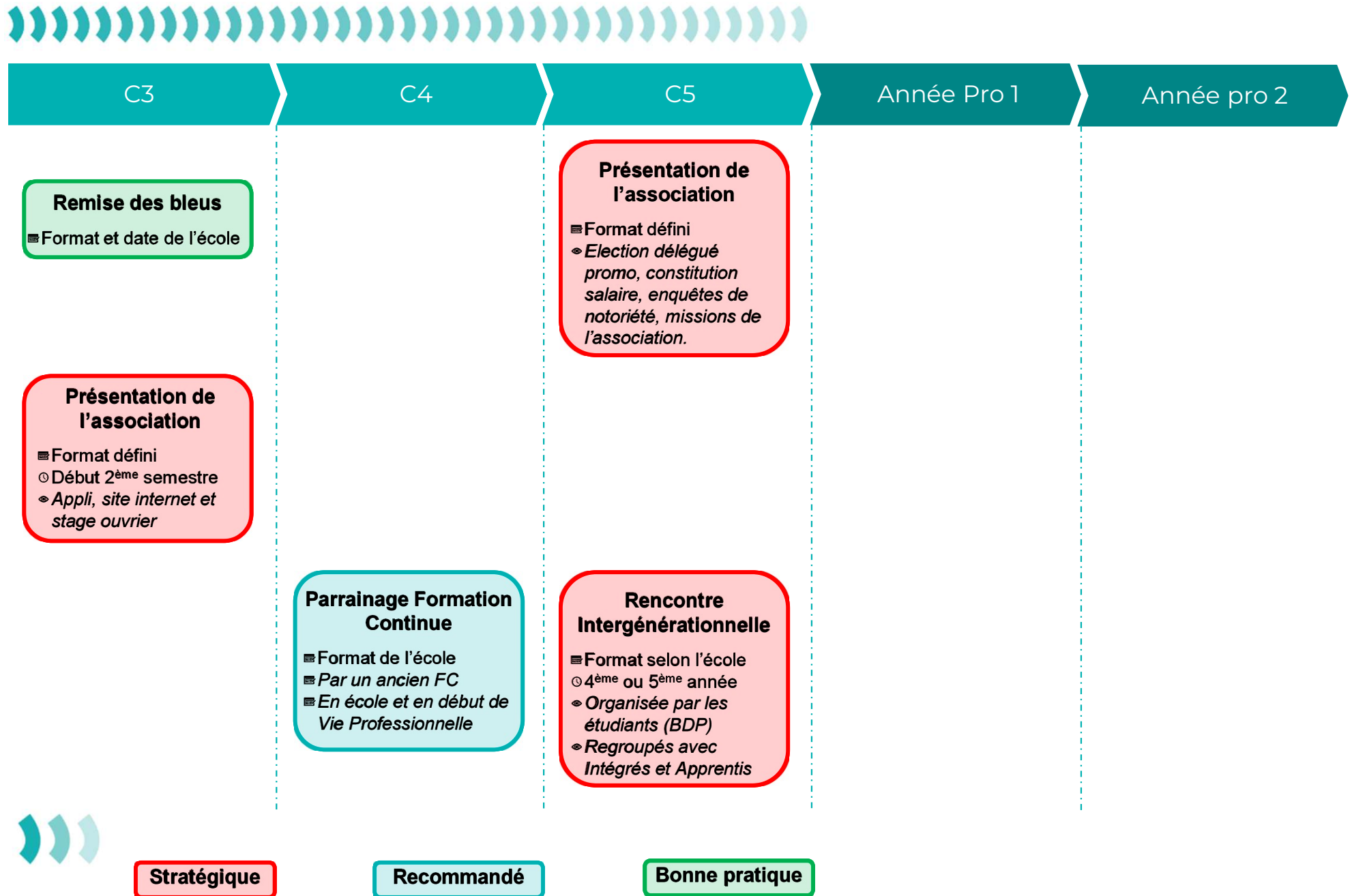
Cursus Apprentissage



Cursus Bachelor International



Cursus Formation Continue





Merci