

CONSIGNES DE SÉCURITÉ

Des dispositions particulières à la sécurité des visiteurs sont mises en place. Afin d'assurer la sécurité de tous, les consignes suivantes sont à prendre en considération et à respecter rigoureusement.

TOUT MANQUEMENT AU RESPECT DE L'UNE DE CES PRÉCONISATIONS ENTRAÎNERA L'ANNULATION IMMÉDIATE DE LA VISITE EN COURS.

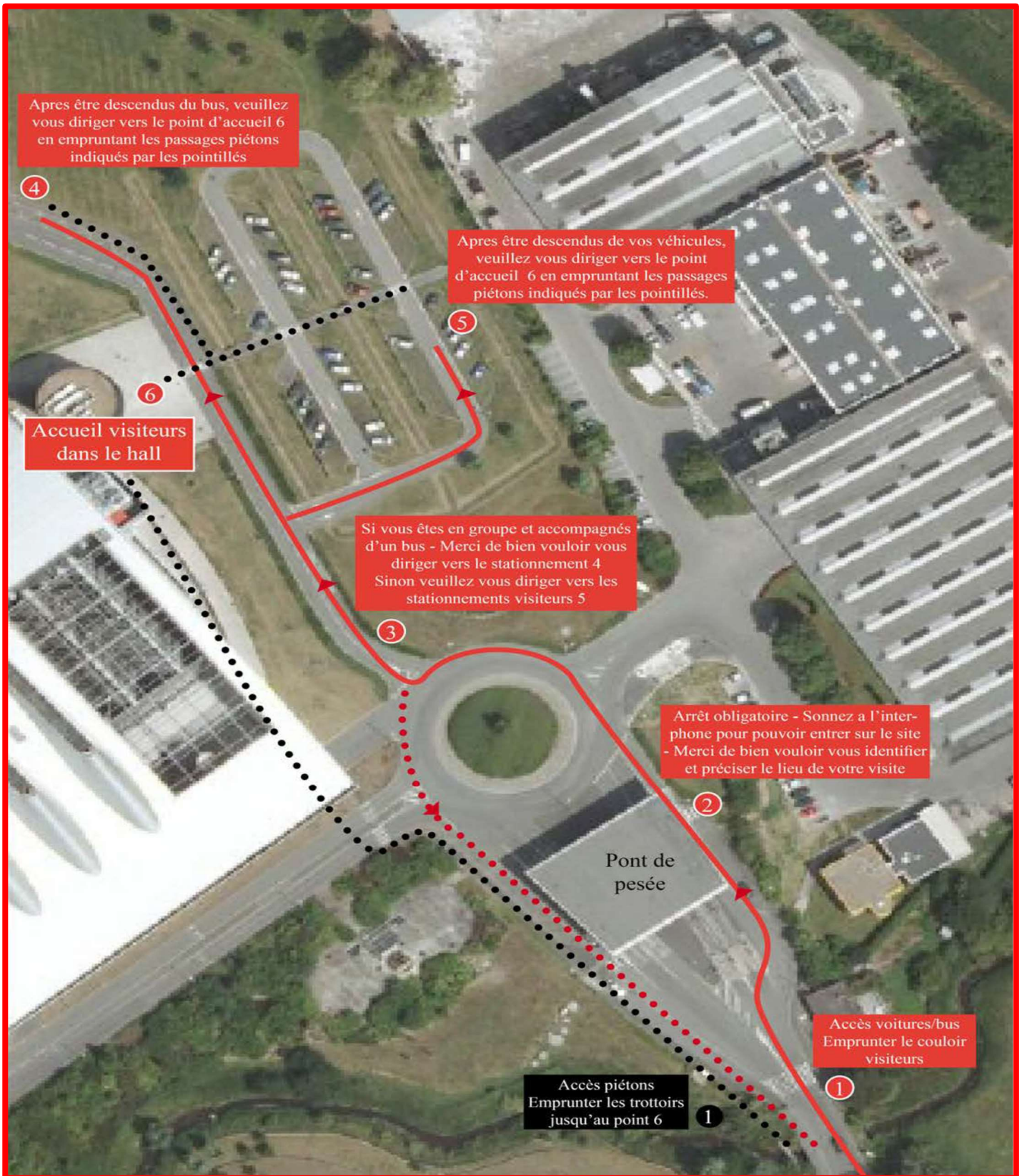
IMPORTANT

- Contrôle possible d'identité et des sacs dans le cadre du plan « Vigipirate ».
- Empruntez impérativement la zone de circulation piétons, bus et véhicules particuliers.
- Tout au long de la visite, restez impérativement auprès du guide. Sous aucun prétexte, vous ne pouvez circuler seul dans l'enceinte.
- Attention aux engins lors du passage devant l'entrée des halls, respectez un temps d'arrêt.
- Toutes demandes Presse/Journaliste doivent être accordées préalablement.
- Éteignez votre téléphone portable.
- En cas d'accident ou de malaise, le guide contactera l'accueil ou le responsable sécurité qui vous prendra en charge pour effectuer les premiers soins et appeler les secours si nécessaires.
- En cas d'alarme incendie, dirigez-vous vers la sortie de secours la plus proche. Restez groupés avec votre guide.
- Merci de respecter les horaires fixés lors de la prise de rendez-vous.
- Le port du masque est obligatoire en intérieur.

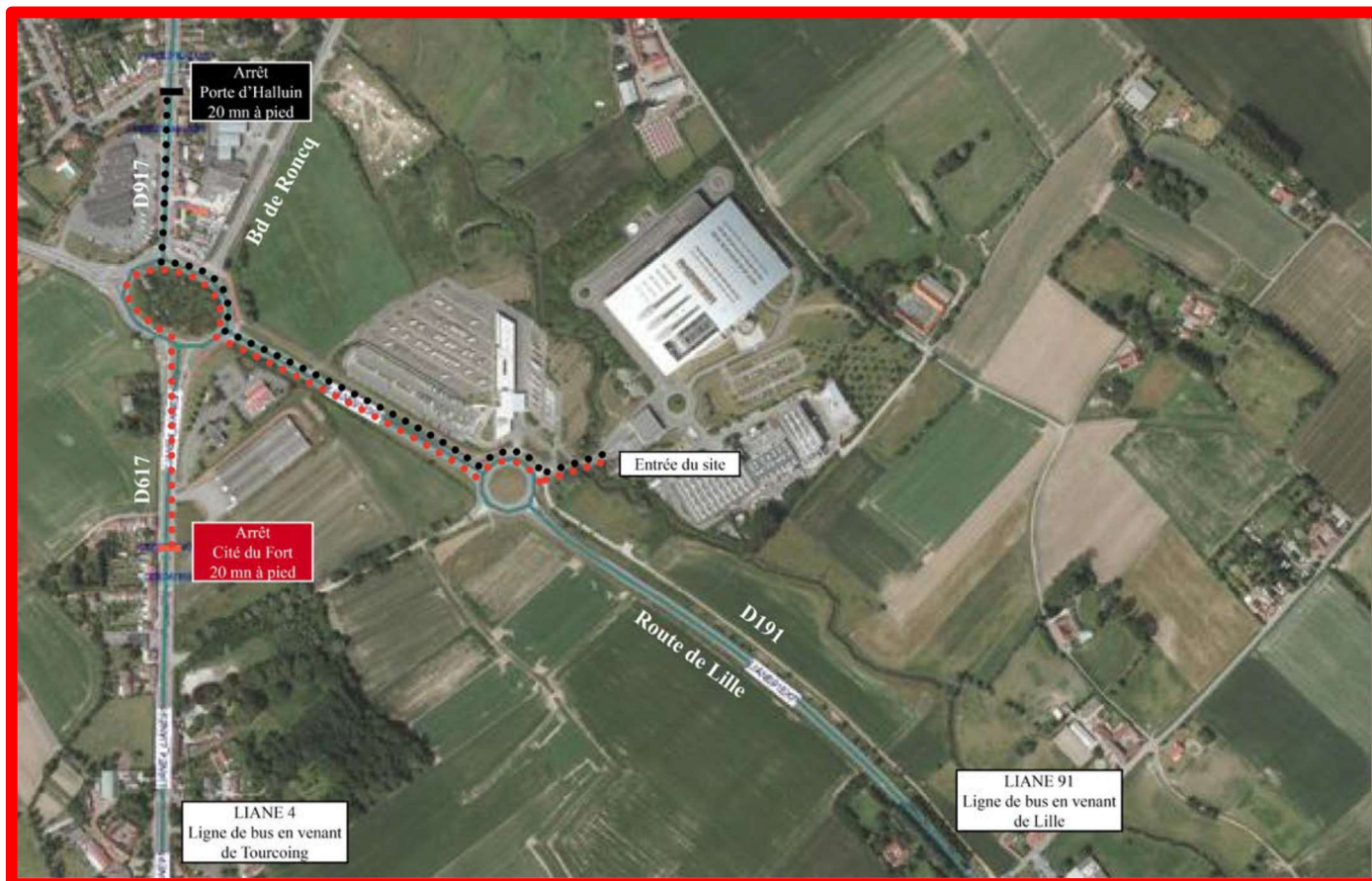
INTERDICTION

- De s'arrêter à d'autres endroits que le lieu de rendez-vous « accueil visiteurs ».
- De fumer dans l'enceinte du site (intérieur et extérieur).
- De manger dans l'enceinte du site.
- De prendre des photos ou support vidéo sans autorisation de votre guide.
- De toucher aux équipements (extincteurs, etc.)

ANNEXE 1 - CONSIGNES D'ACCÈS VISITEURS DANS L'ENCEINTE DU SITE DU CVE



ANNEXE 2 - ACCÈS AU SITE CENTRE DE TRI / CVE



Adresse :

Route de Lille.
59250 Halluin

Transport public :

Liane 91 en venant de Lille – Arrêt Porte d'Halluin
Liane 4 en venant de Tourcoing - Arrêt Porte d'Halluin
ou Parc d'Activité Pierre Mauroy

Coordonnées GPS :

Latitude : 50,764232
Longitude : 3,128872